



FARMEX WASTE WATER TECHNOLOGIES

Parc du Sesquier
34140 Mèze
FRANCE

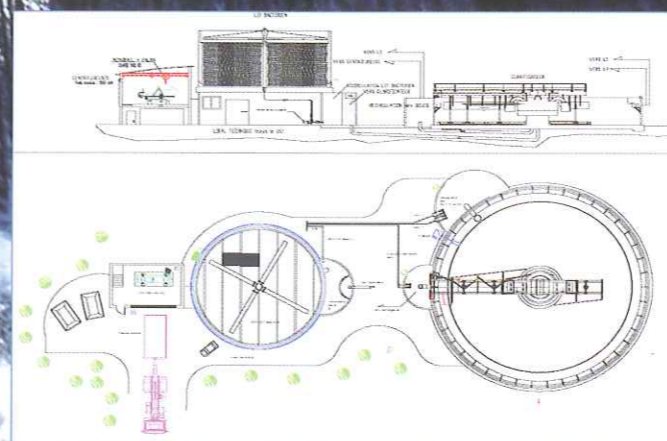
Tél. 33/4 67 18 91 11 - Fax 33/4 67 18 94 66

farmex@farmex.fr - <http://www.farmex.fr>



FARMEX WASTE WATER TECHNOLOGIES

TRAITEMENT DES EAUX INDUSTRIELLES ET URBAINES
EXPERTISE DE TERRAIN TOUS TYPES DE FILIÈRES ET EFFLUENTS



Études et ingénierie
Travaux et réalisations
Exploitation

Studies and engineering
Construction
Management

nos références - our references



AÉROPORT TOULOUSE-BLAGNAC
Eaux pluviales de parking
Parking lot rainwater removal

ABATTOIRS SISTERON
Abattoirs ovins
Ovine slaughterhouse

DUC SA
Abattoirs volailles
Poultry slaughterhouse

SPANGHERO SA
Abattoirs & plats cuisinés
Slaughterhouse & prepared dishes

MARIE BRIZARD
Embouteillage vins
Wine bottling

BONILAIT PROTEINES
Transformation lacto-sérum
Lactoserum transformation

LACTALIS ROQUEFORT
Fromagerie
Cheese production

YOPLAIT CANDIA
Laiterie, Fromagerie
Dairy

ORANGINA GROUP
Embouteillage eau & soft drink
Water & Soft drink bottling

PERRIER NESTLE WATERS GROUP
Eau & Soft drink
Water & Soft drinks

ROUSSELOT SAS
Production gélatine
Gelatin production

ARKOPHARMA
Industrie pharmaceutique
Pharmaceutical industry

SMURFIT KAPPA
Papier, cartonnage
Paper, cardboard packing materials

TEMBEC
Cellulose

TOTAL
Industrie du pétrole, raffinerie
Petroleum industry, refineries

VALEO
Équipement automobile
Automobile parts



Eaux et technologies
Partenaire FARMEX

Réhabilitation de la station de Maseru/Lesotho
100.000 eq/hab financement FED
Rehabilitation of the sewage treatment plant Maseru/Lesotho
ECC financing



TREATMENT OF INDUSTRIAL AND URBAN WASTE WATER
ON-SITE EXPERTISE FOR ALL TREATMENTS AND EFFLUENTS

www.farmex.com 04 67 02 09 30
7eiso.com

EXPERTISE SUR LES EFFLUENTS

Effluents urbains
 Effluents urbains et mixtes

Effluents agro-alimentaires
 Industries de la viande & dérivés :
abattoirs, plats cuisinés, porcheries...
 Industries du lait & dérivés :
laiterie, fromagerie, production lacto-sérum
 Industries du vin & dérivés :
cave viticole, distillerie, embouteillage vins
 Industries alcool & dérivés :
brasserie, embouteillage, malterie
 Embouteillage :
eau et softdrink
 Autres industries agro-alimentaires

Autres effluents industriels
 Industries chimie & pétrochimie :
colles, peintures
 Industries pharmaceutiques
 Industries du papier & dérivés :
cellulose, cartons et papiers recyclés
 Industries des métaux, traitement de surface
 Industries du textile & dérivés :
tanneries, mégisseries...
 Industries du pétrole & dérivés :
raffineries...
 Autres industries...

Urban effluents
 Urban and mixed effluents

Agricultural effluents
 Meat and meat by-products :
slaughterhouses, ready-to-eat, pig production...
 Milk and milk by-products :
Dairy, cheese, lacto-serum
 Wine and associated industries :
wineries, distilleries, bottling
 Alcohol and associated industries :
breweries, bottling, malting
 Bottling :
water and soft drinks
 Other food branches

Other industrial effluents
 Chemicals and petrochemicals :
glues & paints
 Pharmaceuticals
 Paper & paper by-products :
cellulose, recycled cardboard and paper
 Textiles & associated branches :
tanneries, taweries, etc.
 Oil :
refineries, etc.
 Other industries



EXPERTISE SUR LES FILIÈRES

PRÉ-TRAITEMENTS, TRAITEMENTS PHYSICO-CHIMIQUES.

1 - Traitement des eaux urbaines
 Treatment of urban water
 2 - Traitement des eaux industrielles
 Treatment of industrial water

Aerobic treatments
 Classic activated sludge, BRM & SBR*
 Bacterial substrates, aerated sewage pond

Traitements aérobies
 Boues activées classiques, BRM et SBR*
 Lits bactériens, lagunages aérés

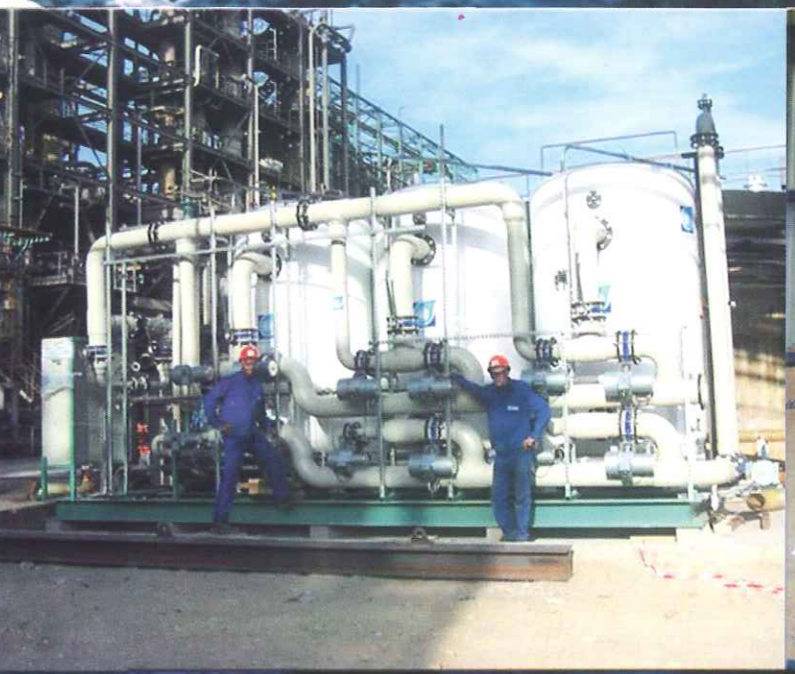
Anaerobic treatments
 High & low content methanization
 Extensive sewage pond

Traitements anaérobies
 Méthanisation, faible & forte charges
 Lagunages extensifs

Mixed sectors
 Finishing treatments :
filtration & ultrafiltration, reverse osmosis, activated charcoal

Filières mixtes
 Traitements de finition :
filtration & ultrafiltration, osmose inverse, charbon actif

* SBR (RÉACTEUR BIOLOGIQUE SÉQUENTIEL - SEQUENTIAL BATCH REACTOR)
 BRM (BIO RÉACTEUR À MEMBRANE - BIO-REGEN MUNICIPAL)



EFFLUENTS EXPERTISE

EXPERTISE IN THE SECTORS

PRE-TREATMENTS, PHYSICO-CHEMICAL TREATMENTS